

Participatie per kerninstrument

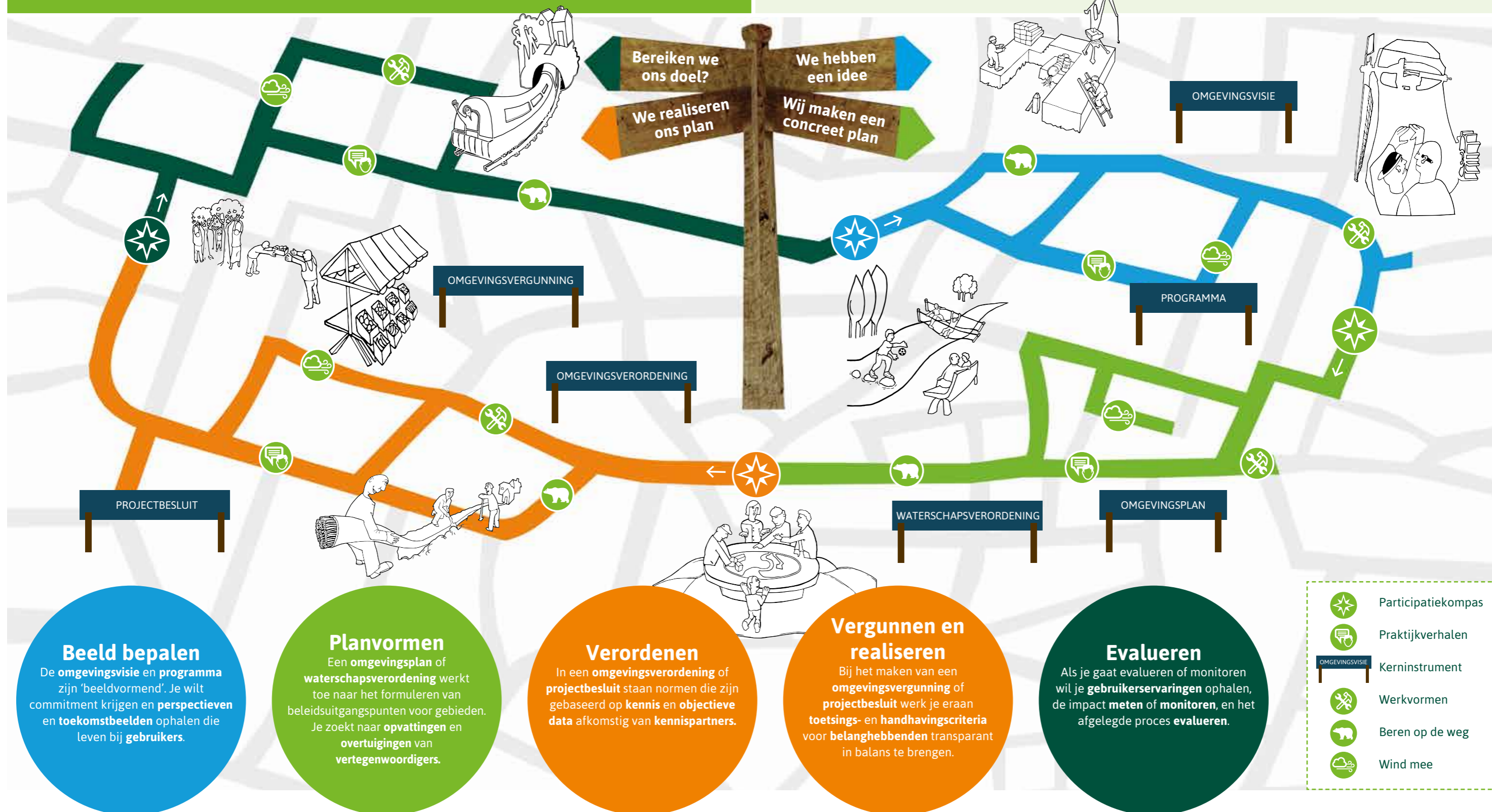
Steeds net anders

De Omgevingswet vraagt ook van overheden om de participatie met de omgeving vroegtijdig en bewust op te pakken. Het organiseren van participatie is verplicht bij een omgevingsvisie, programma, omgevingsplan en projectbesluit. Je zoekt dan samenwerking met bewoners, ondernemers, maatschappelijke organisaties en medeoverheden. Bewoners, bedrijven en (belangen-)organisaties die een omgevingsvergunning aanvragen, moeten aangeven hoe zijn hun omgeving hebben betrokken bij de plannen. Elke fase kent een eigen participatieaanpak. Welke informatie je van betrokkenen nodig hebt, verschilt per plan en per moment. Dat maakt de groepen mensen die je betreft steeds weer anders. Net als in de werkvorm die je kiest. Deze gespreksposter helpt je op weg.

Bekijk de inspiratiegids voor participatie online

De Inspiratiegids Participatie Omgevingswet biedt een mix van inspirerende aanpakken, theorieën en verhalen uit de praktijk. Je vindt er praktijkverhalen over de aanpak van omgevingsvisies, omgevingsplannen, omgevingsvergunningen en plannen in de geest van de nieuwe Omgevingswet.

www.aandeslagmetdeomgevingswet.nl/participatiegids



Aan de slag met de Omgevingswet



Beeld bepalen

Je ervaart een probleem, hebt een idee, werkt aan een visie.

Je wilt **perspectieven** en **toekomstbeelden** ophalen bij gebruikers. En werkt aan commitment voor de langetermijnvisie van een gebied en de keuzes die worden gemaakt.

Gebruikers als bewoners, bezoekers, ondernemers, beleidsmedewerkers, gebiedskenners en regionale partners werken mee aan de visie of leveren input.

Participatie richt zich op

- Identiteit, DNA van een gebied
- Dominante waarden
- Associaties en beelden
- Situatieschetsen en scenario's
- Bedenken van strategieën



Planvormen

Je werkt aan een plan, programma, of hebt een belang.

Een **omgevingsplan** werkt toe naar het formuleren van beleidsuitgangspunten voor gebieden. Je zoekt naar **opvattingen** en **overtuigingen** van allerlei vertegenwoordigers.

Vertegenwoordigers als groepen gebruikers, natuur- en milieuorganisaties, patiëntenorganisaties, gebieds- of energiecoöperaties, mobiliteitsorganisaties, beleidsmedewerkers, gebiedskenners kunnen helpen bij het maken van afwegingen.

Participatie richt zich op

- Ophalen van argumenten
- Toetsen van een concreet plan, eerst abstract dan concreet
- Werken met stellingen en standpunten om keuzes te kunnen maken



Verordenen

Je beschrijft normen en formuleert taken en bevoegdheden.

In een **omgevingsverordening** staan kaders die zijn gebaseerd op **kennis** en **data** afkomstig van allerlei kennispartners.

Kennispartners als omgevingsdiensten, veiligheidsregio's, kennisinstellingen, dataverzamelaars, specialisten van (andere) overheden, en burger-onderzoekers (citizen scientists) kunnen een belangrijke bijdrage leveren.

Participatie richt zich op

- Helder maken van grenzen
- Afwegen van kosten en baten
- Risico's in een gebied
- Risico's voor specifieke groepen



Vergunnen en realiseren

Je voert een concreet plan uit, speelt een rol bij beheer en onderhoud.

Bij het maken van een **omgevingsvergunning** of **projectbesluit** werk je eraan **toetsings-** en **handhavingcriteria** voor belanghebbenden transparant in balans te brengen.

Een aanvrager heeft vanzelfsprekend te maken met allerlei **belanghebbenden**. Mensen die voordeel of nadeel kunnen ondervinden als gevolg van het plan. Tegelijk kunnen professionals als medewerkers beheer en onderhoud, inspecteurs, vergunningverleners of opsporingsambtenaren bijdragen aan de gebruikswaarde van een vergunning of de uitvoering van een initiatief.

Participatie richt zich op

- Samenhang brengen in uiteenlopende belangen
- Helder maken van de bedoeling achter de norm
- Toewerken naar acceptatie van verschillende belangen



Evalueren

Je kijkt naar de beoogde impact, ook in het samenspel.

Als je gaat evalueren of monitoren wil je **gebruikerservaringen** ophalen, de impact **meten** of **monitoren**, en het afgelegde proces **evalueren**. De uitkomsten van evaluatie kunnen handvatten bieden om in het vervolgproces bezwaren te voorkomen.

Ervaringsdeskundigen als bewoners, eerder betrokkenen, collega's van onderzoek en informatie, dataverzamelaars zijn belangrijke bronnen.

Participatie richt zich op

- Inzicht in de gewenste impact
- Hebben we voor elkaar gekregen wat we wilden?

Welke overheid is aan de slag met welk wettelijk instrument

Rijk	Provincie	Gemeente	Waterschap
omgevingsvisie	omgevingsvisie	omgevingsvisie	
programma	programma	programma	programma
besluit kwaliteit leefomgeving omgevingsbesluit	omgevingsverordening	omgevingsplan	
besluit activiteiten leefomgeving besluit bouwwerken leefomgeving	omgevingsverordening	omgevingsplan	waterschapsverordening
omgevingsvergunning	omgevingsvergunning	omgevingsvergunning	omgevingsvergunning
projectbesluit	projectbesluit	gemeentelijke projecten van publiek belang	projectbesluit
toezicht en handhaving monitoring en evaluatie	toezicht en handhaving monitoring en evaluatie	toezicht en handhaving monitoring en evaluatie	toezicht en handhaving monitoring en evaluatie