



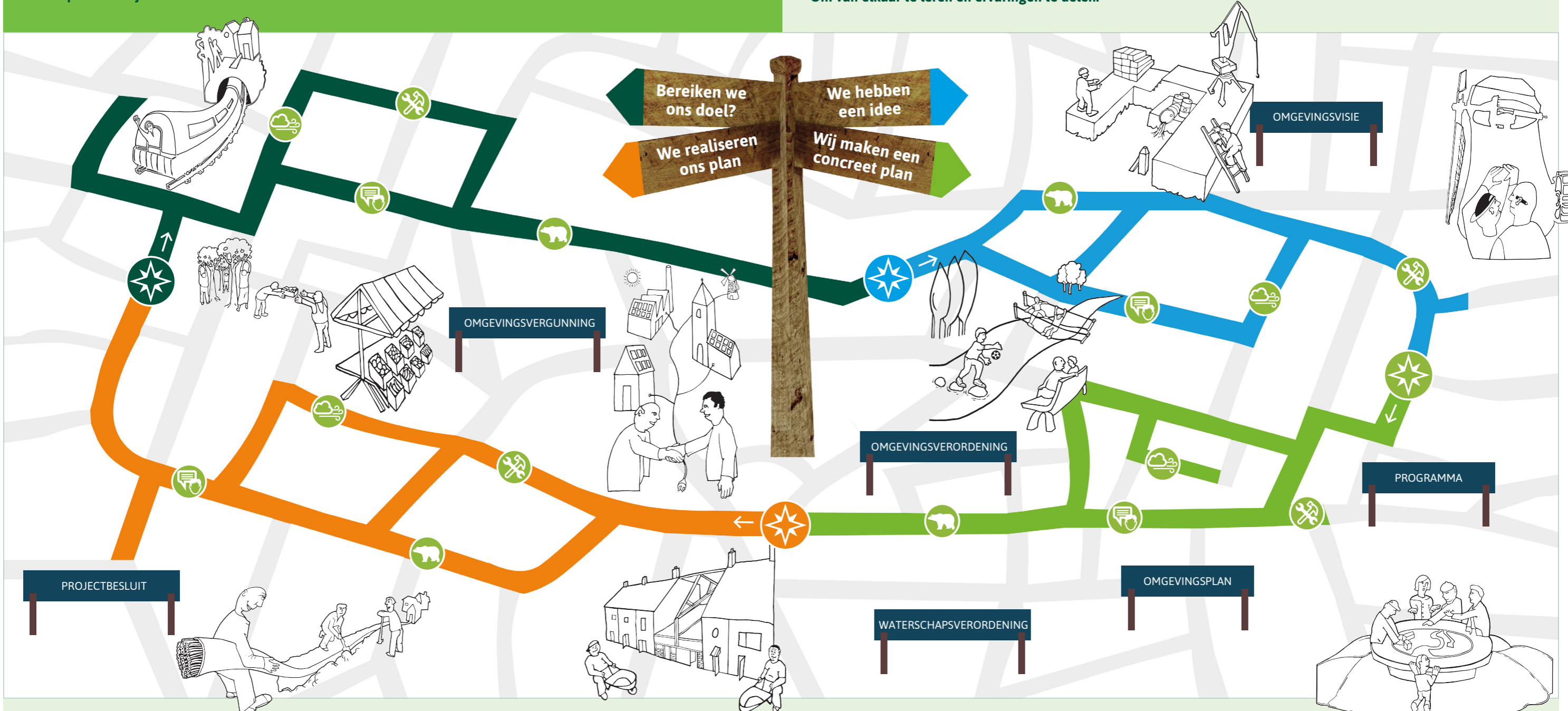
Aan de slag met Participatie

Participatie is een belangrijke pijler onder de Omgevingswet. Tijdig samenwerken vergroot de kwaliteit van oplossingen en zorgt ervoor dat verschillende perspectieven, kennis en creativiteit direct op tafel komen. Participatie is altijd maatwerk.

Bekijk de Inspiratiegids voor Participatie online

www.aandeslagmetdeomgevingswet.nl/participatiegids

De Inspiratiegids biedt een mix van verhalen uit de praktijk en inzichten over aanpakken. Om van elkaar te leren en ervaringen te delen.



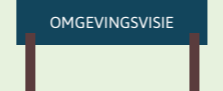
Participatiekompas

Bouw hier jouw aanpak in waarom je met wie én hoe én op welk moment, je samenwerking zoekt.



Praktijkverhalen

Vind het antwoord op vragen als: Welke rol kan ik spelen? Hoe betrek ik anderen zo vroeg mogelijk? Hoe maak ik participatie aantrekkelijk en leuk?



Kerninstrument

Onderweg sta je soms stil bij een halte en leg je besluiten vast via een specifiek kerninstrument.



Werkvormen

Hier vind je allerlei werkvormen om een interactief proces vorm te geven.



Beren op de weg

Je wilt aan de slag met participatie, maar aarzelt nog om de stap te zetten. Welke beren staan er op de weg?



Wind mee

Gelukkig gaat de participatie in veel projecten voor de wind. Wat maakt dat het lukt?

Benut het kompas

Benut het kompas voor het maken van een participatieaanpak. Als je initiatiefnemer bent, of meedoet in het proces van een ander.

Hoe weeg je de samenwerking?

- Welke afspraken maak je over het verzamelen van alle afwegingen?
 - Hoe weeg je alle inbreng?
 - Hoe organiseer en toets je het democratische proces?

Wat wil je bereiken?

- Welke ambities en doelen heb je?
 - Is de situatie urgent?
 - Wat voor soort plan maak je?
- Aan welke verschillende thema's raakt je initiatief?

Hoe ga je samenwerken?

- Welke werkvormen passen bij de participatie die jij voor ogen hebt?
- Welke samenwerkingsvormen zijn mogelijk?
 - Check online de werkvormen: www.aandeslagmetdeomgevingswet.nl/participatiegids.



Welke route je ook volgt, participatie gedijt bij:

Oprechte interesse in partijen; ieders inbreng telt. Duidelijke kaders rond het doel van de participatie en de inbreng. Transparantie over de weg van inbreng en de manier van terugkoppelen. Bestuurlijk commitment van het bevoegd gezag.

Waarom wil je samenwerken?

- Welk motiveen hebben betrokkenen?
- Hoe kijkt het bestuur naar participatie?

Wanneer wil je samenwerken?

- Welke afspraken maak je over de mate van participatie?
- Hoe ver wordt ieders inbreng meegenomen?
- Welke momenten zijn vooral geschikt voor samenwerking?

Met wie wil je samenwerken?

- Wie voelen zich betrokken bij het plan, of mag je zeker niet vergeten?
- Welke belangen en standpunten verwacht je?
- Hoe is de rolverdeling en liggen de verantwoordelijkheden?

Participatie kompas

